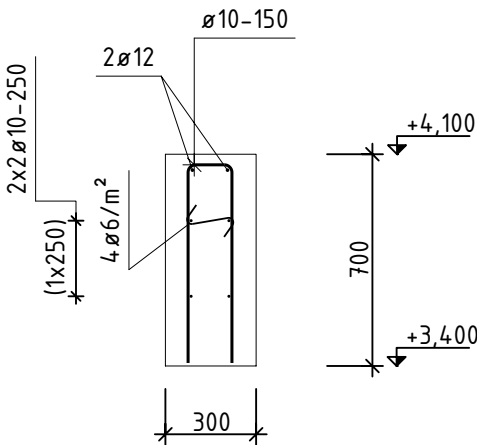


VÝKRES TVARU A SCHÉMA VÝZTUŽE SVISLÝCH KCÍ 2.NP - VSTUPNÍ ČÁST

ATIKA AT101 - ŘEZ

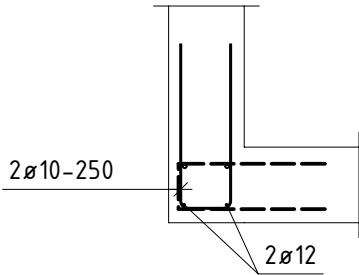
MĚŘÍTKO: 1:25
CELKOVÁ DÉLKA: 1,85 m



+ KOTVENÍ Z DESKY

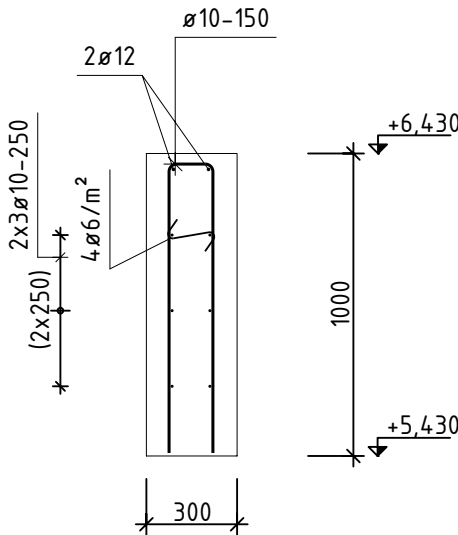
AT101 - UKONČENÍ

MĚŘÍTKO: 1:25
POČET UKONČENÍ: 2x



ATIKA AT102 - ŘEZ

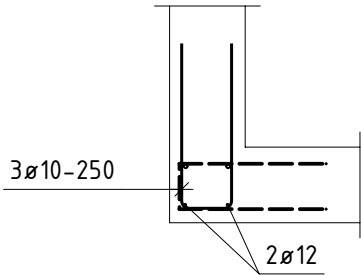
MĚŘÍTKO: 1:25
CELKOVÁ DÉLKA: 3,3 m



+ KOTVENÍ Z DESKY

AT102- UKONČENÍ

MĚŘÍTKO: 1:25
POČET UKONČENÍ: 4x



VÝZTUŽ KRESLENA SCHEMATICKY V SOULADU S VYHLÁŠKOU 499/2006 Sb. O DOKUMENTACI STAVEB. VÝKRES NENÍ URČEN K PŘÍMÉ REALIZACI, ALE SLOUŽÍ JAKO PODKLAD PRO VYPRACOVÁNÍ PODROBNÝCH VÝKRESŮ VÝZTUŽE (VÝROBNÍ DOKUMENTACE ZAJIŠŤOVANÁ ZHOTOVITELEM STAVBY). TATO DOKUMENTACE MUSÍ BÝT PŘED ZAPOČETÍM KONKRÉTNÍCH STAVEBNÍCH A MONTÁŽNÍCH PRACÍ ODSOUHLASENA GP A INVESTOREM.

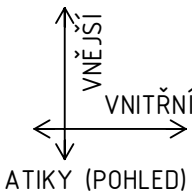
ORIENTAČNÍ HMOTNOST VÝZTUŽE: 120 kg

BETON: C25/30 XC1
CL 0,20; D_{max} 22; KONZISTENCE S3

VÝZTUŽ: B500B (ROZMĚRY VÝZTUŽE VNĚJŠÍ)


KRYTÍ: 75 mm (NA VNĚJŠÍ LÍC BEDNÍCÍHO DÍLCE)
(NA VNĚJŠÍ LÍC VÝZTUŽE)

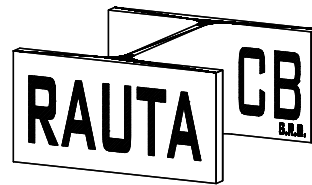
SMĚRY KLADENÍ VRSTEV VÝZTUŽE:

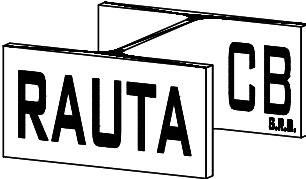


POZNÁMKA:

- BETON DLE ČSN EN 206 V PLATNÉM ZNĚNÍ
- BETONÁŽ NUTNO PROVÁDĚT DLE ČSN EN 13 670
- STYKOVÁNÍ VÝZTUŽE PŘESAHEM JE DÉLKY MINIMÁLNĚ 55Ø MENŠÍHO STYKOVANÉHO PRUTU
- PŘED BETONÁŽÍ NUTNO VLOŽIT VEŠKERÉ VÝZTUŽE NAVAZUJÍCÍCH PRVKŮ
- POLOMĚRY OBLOUKŮ JSOU POLOMĚRY OHÝBACÍCH TRNŮ, NEOZNAČENÉ POLOMĚRY JSOU ROVNY 1/2 D_{r,min}
- CELKOVÉ DÉLKY VLOŽEK JSOU STŘIŽNÉ DÉLKY

Vedoucí projektant	Odp. projektant	Vypracoval	Kreslil
Ing. Josef KREGL	Ing. Jan BUDIL	Ing. Jaroslav Beneda	Ing. Jaroslav Beneda
			
Investor	Slatinné lázně Třeboň s.r.o. Lázeňská 1001, 379 13 Třeboň II		
Objednavatel	JK-STAVPROJEKT, s.r.o.		
Místo stavby	parcels č. 1977/3, 1977/8; k.ú. Třeboň [770230]		
Akce: STAVEBNÍ ÚPRAVY STÁVAJÍCÍHO OBJEKTU BUDOVY G-LDA S NÁSTAVBOU ADMINISTRATIVNÍCH A UBYTOVACÍCH KAPACIT, VSTUPNÍ ČÁST			
Výkres: VÝKRES TVARU A SCHÉMA VÝZTUŽE SVISLÝCH KCÍ 2.NP			

		
Dobrovodská 2054/53a, 370 06 České Budějovice tel. +420 602 536 426, budil@jbstatika.cz, www.rautacb.cz		
Formát	2x A4	Paré:
Datum:	08/2025	
Stupeň:	DPS	
Měřítko:	1:25	
Č. zakázky:	Z-25_009	Revize: —
Číslo výkresu:	D.3.4.BK211	



Dobrovodská 2054/53a, 370 06 České Budějovice
tel. +420 602 536 426, budil@jbstafikacz, www.rautacbz